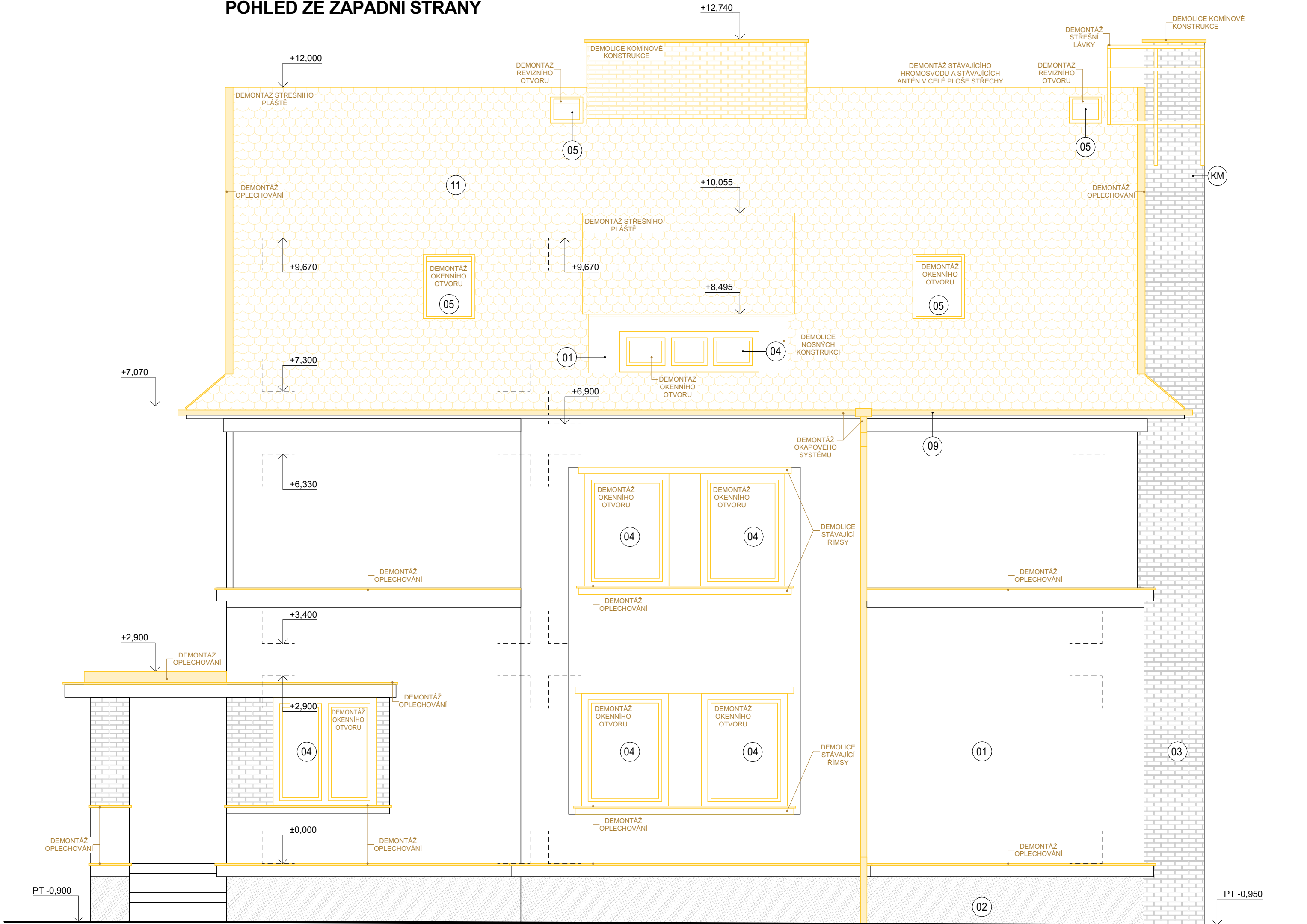
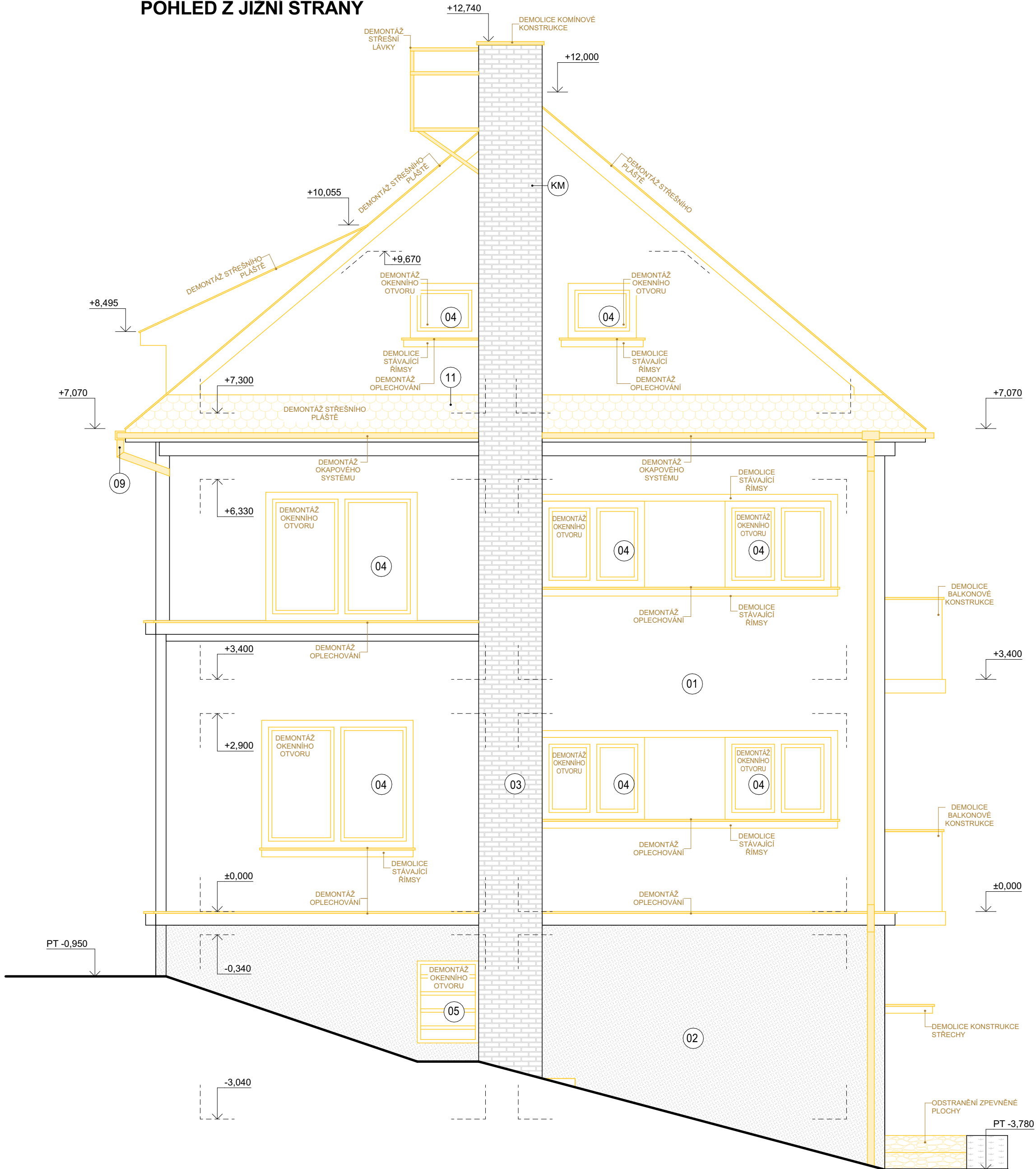


SO-01  
POHLED ZE ZÁPADNÍ STRANY



SO-01  
POHLED Z JIŽNÍ STRANY



POZNÁMKY

- STÁVAJÍCÍ KONSTRUKCE
- BOURANÉ KONSTRUKCE

-TATO PROJEKTOVÁ DOKUMENTACE JE URČENA PRO PROVEDENÍ STAVBY - DPS (NEHAZRAJÍ VÝROBNÍ POPŘÍPADĚ DÍLENSKOU DOKUMENTACI)  
-TATO DOKUMENTACE BYLA ZPRACOVÁNA NA ZÁKLADĚ INVESTOREM DODANÝCH PODKLADŮ, FYZICKÉ PROHLÍDKY  
AZAMĚŘENÍ NA STAVBĚ

- VD Vranov - Technické zabezpečení vjezdu na korunu hráz - 2019 (Ing. Eva Papoušková, Ing. arch. Hana Weigner Kukletová)
- VD Vranov n. Dyji - Povodi Moravy, Stavební úpravy inspekčních pokojů - 1996 (AC - projekt, Stavocentrum, Dobšická 12, Znojmo)
- Dům Hrázného Vranov, oprava umývárn a zřízení šatny - 1984
- Projektové dokumentace, Vranov - přehrada, Domek hrázného - 1932

- S.V. = SVĚTLÁ VÝŠKA

- VZHLÉDEM K CHARAKTERU STAVBY - REKONSTRUKCE - JE MOŽNÉ, ŽE SE NA STAVBĚ NACHÁZÍ SKRYTÉ DETAILY, KTERÉ NEBYLO MOŽNÉ V RÁMCI ZAMĚŘENÍ A PRŮZKUMU OBJEKTU ZACHYTIĆ. POKUD BUDOU ODHALENY DROBNÉ NEJASNOSTI ČI NEDOSTATKY V PROJEKTOVÉ DOKUMENTACI, KONTAKTUJE DODAVATEL STAVBY ZPRACOVATELE PD, KTERÝ ZAJISTÍ ŘEŠENÍ DANÉ PROBLEMATIKY.

- ZAMĚŘENÍ BYLO PROVEDENO POMOCÍ ZÁKLADNÍCH MĚŘIDEL (SVINOVAČI METR, LASEROVÝ DÁLKOMĚR, NIVELAČNÍ PŘÍSTROJ).

- BOURACÍ PRÁCE BUDOU PROVÁDĚNY TAKOVÝM ZPŮSOBEM, ABY NEBYLA OHROŽENA STABILITA NAVAZUJÍCÍCH KONSTRUKCÍ, POPŘÍPADĚ STABILITA CELÉHO OBJEKTU. V PŘÍPADĚ BOURÁNÍ V NOSNÝCH KONSTRUKCÍCH JE NEJPRVĚ ZAPOTŘEBÍ PROVĚST STATICKÉ ZAJIŠTĚNÍ NAVAZUJÍCÍCH KONSTRUKCÍ A NÁSLEDNĚ JE MOŽNÉ PŘÍSTOUPIT K SAMOTNĚMU BOURÁNÍ.

- V PŘÍPADĚ NEJASNOSTÍ JE NEZBYTNÉ KONTAKTOVAT STATIKA, KTERÉ STANOVÍ PŘESNÝ ZPŮSOB PROVÁDĚNÍ BOURACÍCH PRACÍ.

- PŘI PROVÁDĚNÍ BOURACÍCH PRACÍ DOJDE POUZE K DEMOLICI OZNAČENÝCH ČÁSTÍ OBJEKTU

- V NÁSLEDUJÍCÍ POSTUPU BOURACÍCH A DEMOLIČNÍCH PRACÍ JSOU UVEDENY POUZE OBECNÉ ZÁSADY A ORIENTAČNÍ SLED PRACÍ. PŘED SAMOTNÝM BOURÁNÍM SE ZVOLÍ TAKOVÝ POSTUP, KTERÝ NEJLÉPE VYHOVUJE VŠEM ZBYKLOSTEM PŘI DEMOLICI ZA DODRŽENÍ VŠECH ZÁSAD A POŽADAVKŮ BEZPEČNOSTI PRÁCE S MAXIMÁLNÍM OHLEDEM NA STAV ŽIVOTNÍHO PROSTŘEDÍ.

- BĚHEM REALIZACE BOURANÝCH PRACÍ MUSÍ PROBIHAT MÍSTNÍ ŠETŘENÍ TECHNICKÉHO STAVU KONSTRUKCÍ

■ PŘED ZAHÁJENÍM BOURACÍCH PRACÍ MUSÍ BYĆ ODPOJENY VEŠKERÉ PŘÍPOJKY INŽENÝRSKÝCH SÍTÍ, MUSÍ BYĆ VYČLĚNĚNÝ PROSTOR, KDE BUDOU DOČASNĚ SHROMAŽDOVANY A TRIDĚNÝ VYBOURANÉ HMOTY A MUSÍ DOJÍT K ZAJIŠTĚNÍ BEZPROSTŘEDNÍHO OKOLÍ BOURANÉHO OBJEKTU.

■ PŘI BOURACÍCH PRACÍCH SE MUSÍ POSTUPOVAT SHORA DOŁŮ (OD HRÉBENE STŘECHY), OBJEKT BUDE ODSTRANĚN POSTUPNĚ BEZ POUŽITÍ TRHAVIN. KONSTRUKČNÍ PRVKY NESMĚJÍ BYĆ PŘED ODSTRANOVÁNÍM ZATÍŽENY, NOSNÉ KONSTRUKCE BUDOU VŽDY VYBOURÁNY AŽ PO ODSTRANĚNÍ KONSTRUKCÍ NESENÝCH.

■ PO DOSAŽENÍ KOMPLETNÍHO A ÚPLNĚHO VYKLIZENÍ BOURANÉHO OBJEKTU SE JAKO PRVNÍ DEMONTUJÍ VEŠKERÉ ZAŘÍZOVACÍ PŘEDMĚTY A ROZVODOVÝ ZTI. DÁLĚ DOJDE K DEMONTÁŽI OKEN A DVEŘÍ VČETNĚ RÁMŮ.

■ NÁSLEDNĚ DOJDE K ROZEBRÁNÍ STŘECHY A STŘEŠNÍ KRYTINY A POTĚ K ROZEBRÁNÍ SAMOTNÉ KONSTRUKCE DŘEVĚNÉHO KROVU.

■ V DALŠÍ FÁZI BOURACÍCH PRACÍ DOJDE K OBNAZENÍ, SEJMUTÍ A ODSTRANĚNÍ STROPNÍ KONSTRUKCE.

■ POTĚ DOJDE K ODBOURÁNÍ OBVODOVÉHO PLÁŠTĚ A SVISLÝCH KONSTRUKCÍ AŽ K ZÁKLADOVÉ ČÁSTI.

■ DOJDE K ŘÁDNÉMU VYKLIZENÍ PROSTORU PO DEMOLOVANÝCH KONSTRUKCÍCH A VEŠKERÉ VYBOURANÉ MATERIÁLY BUDOU NEPRODLENĚ VYVÁŽENY Z PROSTORU STAVBY, TRIDĚNÝ DLE POŽADAVKŮ ZÁKONA O ODPADECH A KATALOGU ODPADŮ A ODVÁŽENY NA SKLADKU, NEBO RECYKLOVÁNY.

- BUDE PROVEDENA KOMPLETNÍ DEMONTÁŽ SYSTÉMU OCHRANY PŘED BLESEM A STÁVAJÍCÍCH SATELITŮ NA FASÁDĚ OBJEKTU

- BUDE PROVEDENA KOMPLETNÍ DEMONTÁŽ ROZVODŮ

- BUDE PROVEDENA KOMPLETNÍ DEMONTÁŽ OSVĚTLENÍ OBJEKTU

- BUDE PROVEDENA KOMPLETNÍ DEMONTÁŽ STÁVAJÍCÍCH PRVKŮ ODVĚTRÁNÍ A PLYNOVÝCH KOTLŮ

- V DOBĚ VYSTAVBY DOJDE K DEMONTÁŽI KAMEROVÉHO SYSTÉMU NA FASÁDĚ OBJEKTU, PO DOKONČENÍ STAVEBNÍCH PRACÍ BUDOU KAMEROVÉ SYSTÉMY ZPĚTNĚ NAMONTOVÁNY

- BUDOU PROVEDENY VÝKOPY PO OBVODU CELÉHO OBJEKTU Z HLEDISKA VYTVOŘENÍ NOVÉ SVISLÉ HYDROIZOLACE STÁVAJÍCÍCH OBVODOVÝCH STĚN A ZÁKLADOVÝCH KONSTRUKCÍ

- VEŠKERÉ VÝKOPY HLUBŠÍ 1,3 m JE NUTNO PROVĚST JAKO PAŽENÉ

- VÝKOPOVÉ PRÁCE BUDOU PROVÁDĚNY V OBDOBÍ S MINIMEM DEŠŤOVÝCH SRAŽEK. V PŘÍPADĚ ZAPLAVENÍ ZÁKLADOVÉ SPÁRY VODOU JE NEZBYTNĚ PROVĚST ODČERPÁNÍ VODY ČI NEJRYCHLEJŠÍ ODČERPÁNÍ BUDE PŘÍPADNĚ PROVEDENO POMOCÍ KALOVÉHO ČERPADLA. VODA BUDE ČERPÁNA DO STÁVAJÍCÍ AREÁLOVÉ DEŠŤOVÉ KANALIZACE.

- PŘED ZAHÁJENÍM VÝKOPOVÝCH PRACÍ JE NEZBYTNĚ PROVĚST VYTČENÍ VEŠKERÝCH INŽENÝRSKÝCH SÍTÍ, RESPEKTIVĚ JE NEZBYTNĚ PŘÍZVAT INVESTORA, KTERÝ SDĚLÍ PŘÍMO NA MÍSTĚ ORIENTAČNÍ POLOHY VEDENÍ SÍTÍ

- VÝKOPOVÉ PRÁCE JE NEZBYTNĚ PROVÁDĚĆ SETRNĚ. V PŘÍPADĚ POČTYBNOSTI BUDOU VÝKOPOVÉ PRÁCE PROVÁDĚNY RUČNĚ.

- VYSKÝT PODZEMNÍ VODY SE NEPŘEDPOKLÁDÁ. V PŘÍPADĚ, ŽE BUDE PŘI PROVÁDĚNÍ ZÁKLADOVÝCH KONSTRUKCÍ NARÁŽENA POZEMNÍ VODA, BUDE ZAPOTŘEBÍ PROVĚST V DOBĚ REALIZACE ZALOŽENÍ ČERPAČÍ STUDNŮ, ŽE KTERÉ BUDE PŘÍPADNÁ PODZEMNÍ VODA DOČASNĚ ČERPÁNA, ČERPÁNÍ PROVĚST DO STÁVAJÍCÍ DEŠŤOVÉ KANALIZACE

- PODROBNĚ ŘEŠENÍ BUDE URČENO VE STATICKÉM VÝPOČTU

LEGENDA POVRCHOVÝCH MATERIÁLŮ  
SO-01 DŮM HRÁZNÉHO

- 01 STÁVAJÍCÍ OMITKA, ODSTÍN BÍLÝ
- 02 STÁVAJÍCÍ OMITKA, ODSTÍN SVĚTLÉ MODRÝ
- 03 STÁVAJÍCÍ CIHELNÉ ZDIVO, ODSTÍN HNĚDÝ
- 04 STÁVAJÍCÍ VÝPLŇ OKENNÍCH OTVORŮ, STÁVAJÍCÍ PLASTOVÉ OKENNÍ RÁMY, STÁVAJÍCÍ SKELNÍ VÝPLŇ, ODSTÍN HNĚDÝ
- 05 STÁVAJÍCÍ VÝPLŇ OKENNÍCH OTVORŮ, STÁVAJÍCÍ DŘEVĚNÉ OKENNÍ RÁMY, STÁVAJÍCÍ SKELNÍ VÝPLŇ, ODSTÍN BÍLÝ / HNĚDÝ
- 06 STÁVAJÍCÍ VÝPLŇ OKENNÍCH OTVORŮ, LUXFERY
- 07 STÁVAJÍCÍ VÝPLŇ DVEŘNÍCH OTVORŮ, STÁVAJÍCÍ PLASTOVÉ DVEŘNÍ RÁMY, STÁVAJÍCÍ SKELNÍ VÝPLŇ, STÁVAJÍCÍ PLASTOVÁ VÝPLŇ S POVRCHOVOU VÝPLNÍ, ODSTÍN HNĚDÝ
- 08 STÁVAJÍCÍ VÝPLŇ DVEŘNÍCH OTVORŮ, STÁVAJÍCÍ DŘEVĚNÉ DVEŘNÍ RÁMY, STÁVAJÍCÍ SKELNÍ VÝPLŇ, STÁVAJÍCÍ DŘEVĚNÁ VÝPLŇ S POVRCHOVOU VÝPLNÍ, ODSTÍN BÍLÝ
- 09 KLEMPÍŘSKÉ PRVKY, ODSTÍN HNĚDÝ
- 10 OCELOVÉ PRVKY, ODSTÍN ŠEDÝ
- 11 STÁVAJÍCÍ STŘEŠNÍ KONSTRUKCE, PÁLENÁ STŘEŠNÍ KRYTINA - BOBROVKA

SO-01 DŮM HRÁZNÉHO		±0,000 = 354.570 mm.m. B.p.v.		SO-02 KRYTÉ STÁNÍ PRO OSOBNÍ AUTOMOBILY		±0,000 = 353.380 mm.m. B.p.v.	
VYPRACOVAL	Ing. Pavel Paďěra		KRESLIL	Ondřej Šumpich		<div><div><div>PP</div><div>Atelier</div></div><div>www.ppatelier.cz</div></div>	
KONTROLOVAL	Ing. Josef Paďěra						
INVESTOR	Povodi Moravy, s.p., sídlem Dřevařská 11, 602 00 Brno, IČO: 708 90 013 Zastoupení: MVDr. Václav Gargulák, generální ředitel						
MÍSTO STAVBY	p.č. st. 331, 736, 737, 535, 1394/14, 551, 547/2 katastrální území: Vranov nad Dyjí [785415]					DATUM Srpen 2023	
NÁZEV PROJEKTU	VD Vranov, DŮM HRÁZNÉHO - REKONSTRUKCE					MĚŘÍTKO 1:50	
						ÚČEL DUR+DSP / DPS	
						Č. VÝKRESU D.1.1.8	
OBSAH	D.1.1 - ARCHITEKTONICKO - STAVEBNÍ ŘEŠENÍ POHLED JIŽNÍ A ZÁPADNÍ - SO-01 (SS + BP)					Č. PARE	